



# HEXA 40

## PROFI-FALTPAVILLON 3m x 3m

Das Duratent Hexa40 gewährleistet dank der Sechskant-Aluminiumkonstruktion und der robusten, zu 100% wasserdichten Planen eine hohe Stabilität bei vergleichsweise geringem Gewicht. Es ist sowohl

für die gewerbliche als auch für die private Nutzung hervorragend geeignet und sorgt auch bei schlechtem Wetter für einen guten Schutz. Die hochwertigen Materialien und deren professionelle Verarbeitung

sorgen für eine hohe Langlebigkeit dieses Faltpavillons. Das Hexa40 ist leicht auf- und abzubauen. Für den problemlosen Transport gehört eine Tasche mit Rollen bereits zum Lieferumfang.



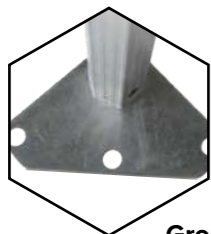
Verbinder, Gelenke und Feststellmechanismus aus hochfestem Polyamid



Materialverstärkung an Kontaktpunkten zum Rahmen



5-fach höhenverstellbar



Große Standfußplatten

## PRODUKTDATEN

### STANDFUSS-STANGEN

Struktur	Aluminium Hexagonal-Struktur
Diagonale	45 mm
Materialstärke	1,5 mm

### PLANE (Hochleistungs-Polyester mit PVC-Beschichtung)

Stärke	300 g/m <sup>2</sup>
Material	Oxford Polyester
Wasserdicht	ja
UV-Schutz 50+	ja

### MECHANIK

Feststellmechanismus	Glasfaserverstärkter Kunststoff
Sicherungsbolzen	Stabile Zugringe, Raststifte mit Feder

### SCHERENGESTÄNGE

Maße	26 x 13 mm
Materialstärke	1,5 mm

### 3M X 3M FALTPAVILLON

Gewicht inkl. Dach	ca. 22,5 kg
Packmaß (ohne Tasche)	ca. 152 x 27 x 27 cm
Durchgangshöhe (verstellbar)	ca. 175 - 205 cm
Höhe Dachfirst (verstellbar)	ca. 305 - 335 cm

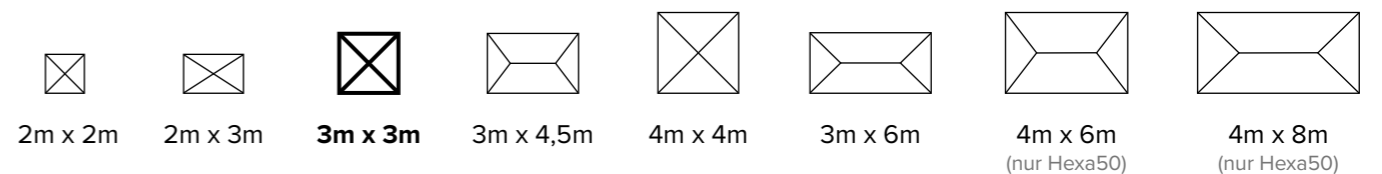
### ZUBEHÖR IM LIEFERUMFANG

Tragetasche mit Rollen, Bodendübel Set, Abspannseile

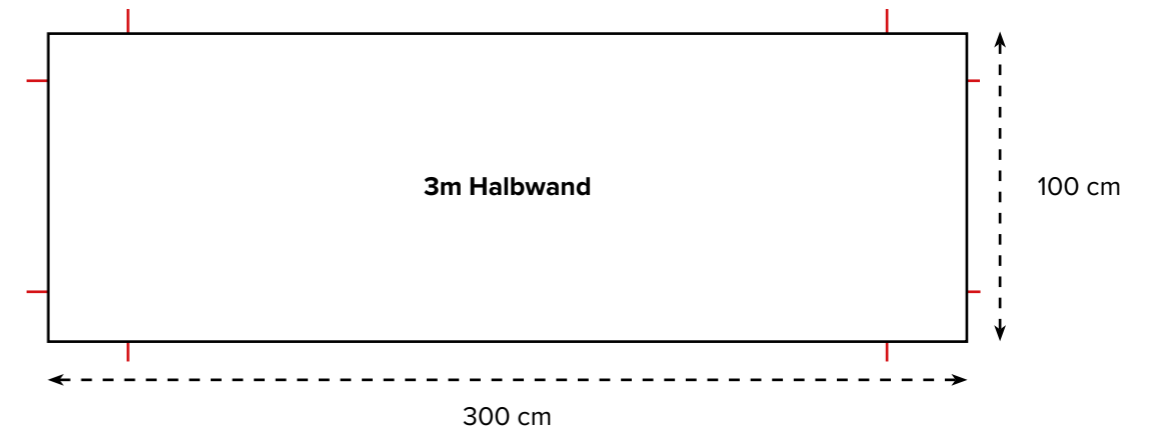
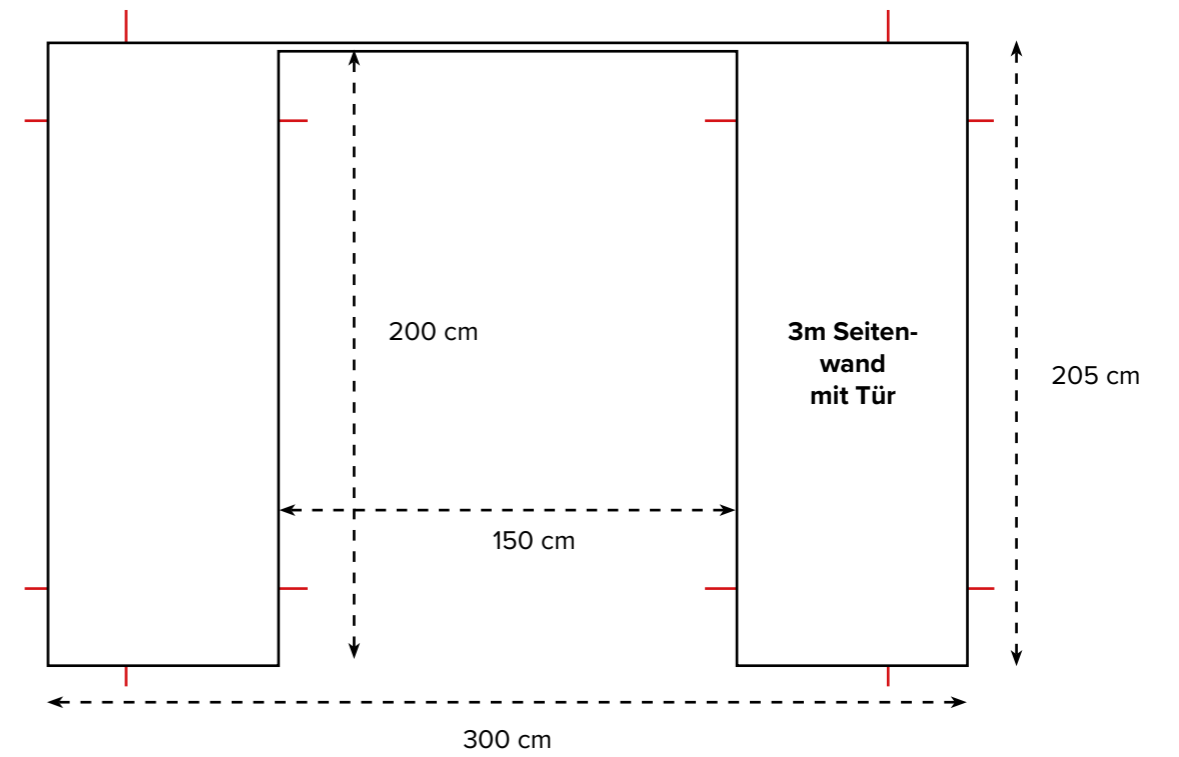
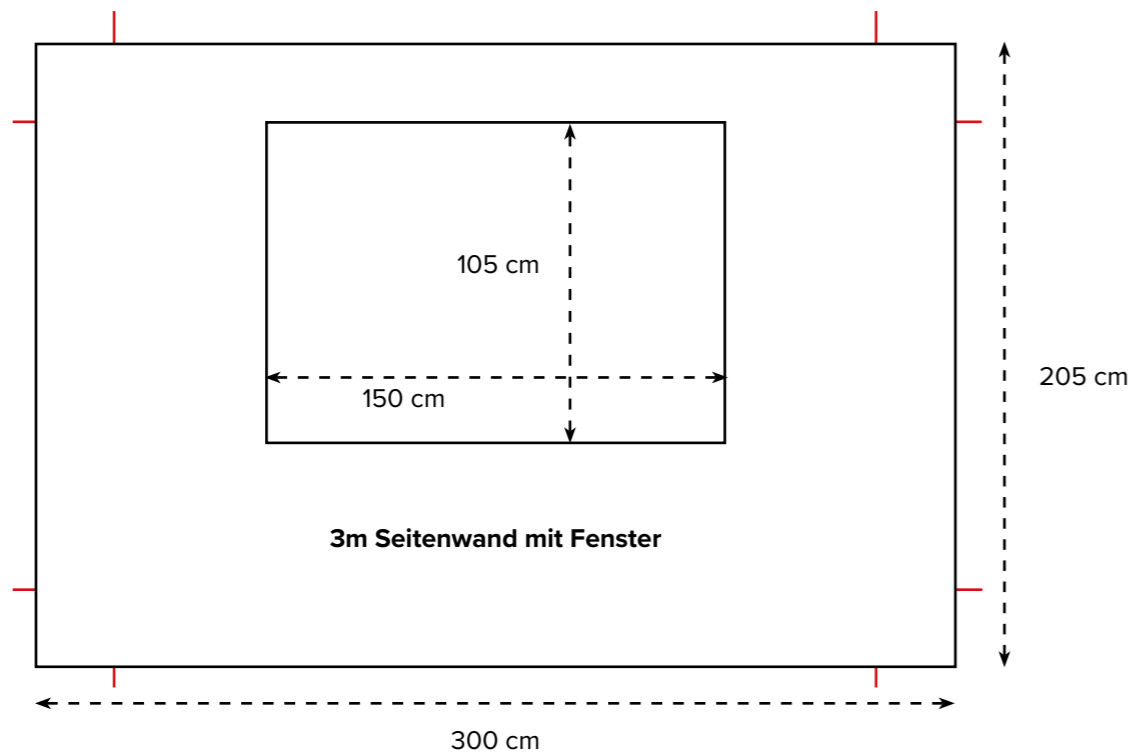
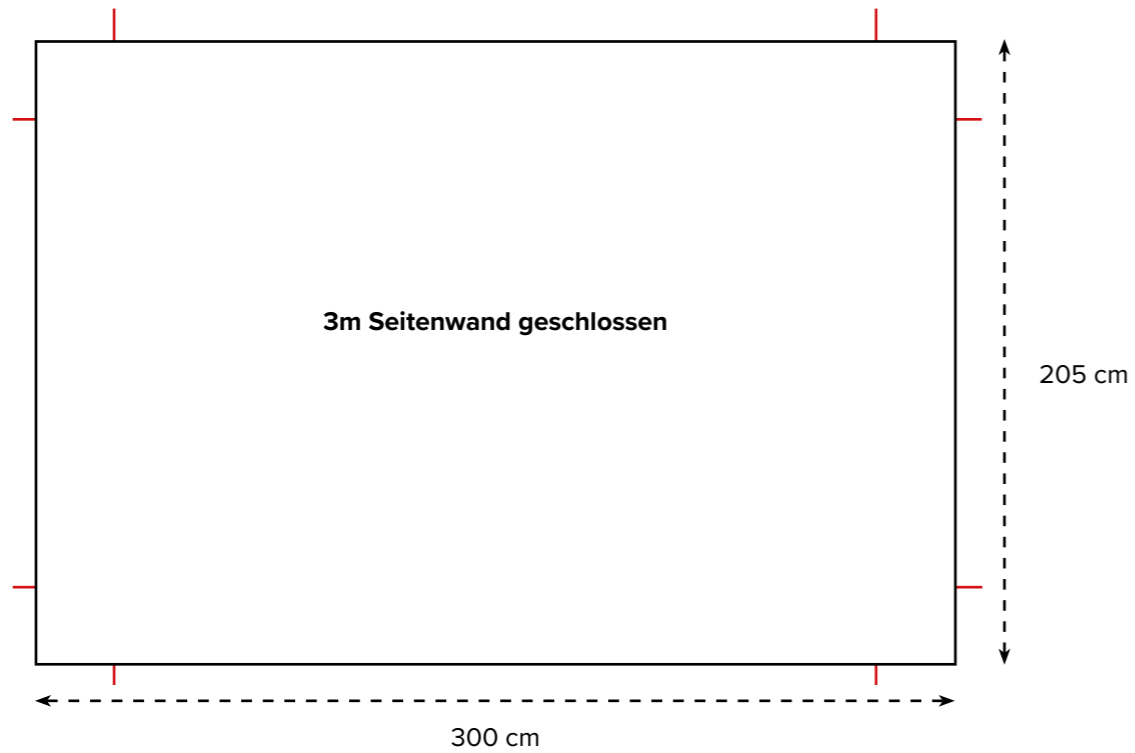
## VERFÜGBARE FARBEN

- Weiß**
- Schwarz**
- Navy-Blau**  
Pantone 3524c
- Rot**  
Pantone 199c
- Beige**  
Pantone 7499c
- Grün**  
Pantone 3292c
- Orange**  
Pantone 1585c
- Gelb**  
Pantone 123c
- Pink**  
Pantone 225c
- Lila**  
Pantone 2612c
- Königsblau**  
Pantone 661c
- Himmelblau**  
Pantone 634c
- Burgund**  
Pantone 491c
- Lime**  
Pantone 360c
- Grau**  
Pantone 7534c
- Anthrazit**  
Pantone 432c

## WEITERE VERFÜGBARE ZELTGRÖSSEN



# SEITENWÄNDE



## VERFÜGBARE FARBEN



Material	PVC - beschichtetes Hochleistungs-Polyester
Material - Stärke	300 g/m <sup>2</sup>
Reißverschluss	Größe 5
Klettband	3 cm

- Die Seitenwände können innerhalb weniger Minuten kinderleicht an dem Falzelt angebracht werden
- Oben werden die Seitenwände mittels eines Hochleistungs-Klettverschlusses am Zeltdach befestigt
- An den Seiten befinden sich vier Schlaufen mit Klettverschlüssen, mit denen die Seitenwand am Standbein befestigt werden kann
- Alle Seitenwände können durch den Reißverschluss miteinander verbunden werden
- Fenster mittels Vorhang von innen blickdicht verschließbar