



HEXA COMPACT

PROFI-FALTPAVILLON 3m x 3m

Ultra - Mobil

Dank dem Packmaß von 99 x 32 x 32 cm passt das HexaCompact in jeden Kofferraum.

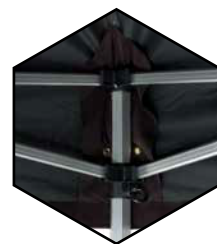
Das Duratent Falzelt HexaCompact ist aufgrund seines außerordentlich geringen Packmaßes von nur 1m das mobilste Falzelt der Duratent Produktfamilie und ausschließlich in der Größe 3 x 3m erhältlich. Die

Aluminium-Sechskant-Standfußstangen sind im Gegensatz zu den herkömmlichen Falzelt-Modellen an zwei Stellen ineinander schiebbar, wodurch das geringere Packmaß zustande kommt. Es ist immer

noch sehr stabil und hält größeren Belastungen problemlos stand. Es ist vor allem für Personen geeignet, die ihr Duratent Falzelt häufig transportieren und nur begrenzt Platz zur Verfügung haben.



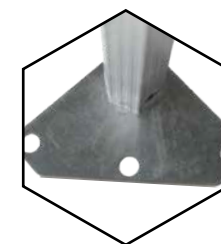
Verbinder, Gelenke und Feststellmechanismus aus hochfestem Polyamid



Materialverstärkung an Kontaktpunkten zum Rahmen



5-fach höhenverstellbar



Große Standfußplatten

PRODUKTDATEN

STANDFUSS-STANGEN

Struktur	Aluminium Hexagonal-Struktur
Diagonale	45 mm (oben), 40 mm (mitte), 35 mm (unten)
Materialstärke	1,5 mm

PLANE (Hochleistungs-Polyester mit PVC-Beschichtung)

Stärke	300 g/m ²
Material	Oxford Polyester
Wasserdicht	ja
UV-Schutz 50+	ja

MECHANIK

Feststellmechanismus	Glasfaserverstärkter Kunststoff
Sicherungsbolzen	Stabile Zugringe, Raststifte mit Feder

SCHERENSTÄNGE

Maße	26 x 13 mm
Materialstärke	1,3 mm

3X3M FALTPAVILLON

Gewicht inkl. Dach	ca. 24,1 kg
Packmaß (ohne Tasche)	ca. 99 x 32 x 32 cm
Durchgangshöhe	ca. 180 - 210 cm
Höhe Dachfirst	ca. 305 - 335 cm

ZUBEHÖR IM LIEFERUMFANG

Tragetasche mit Rollen, Bodendübel Set, Abspannseile

VERFÜGBARE FARBEN

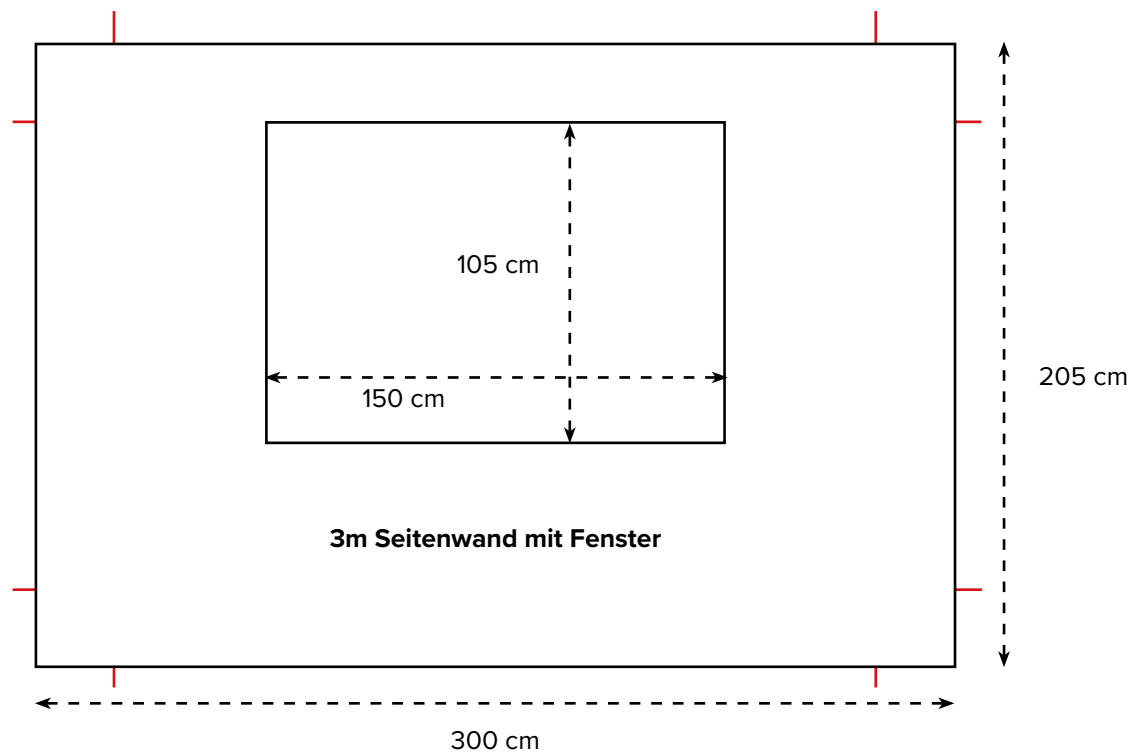
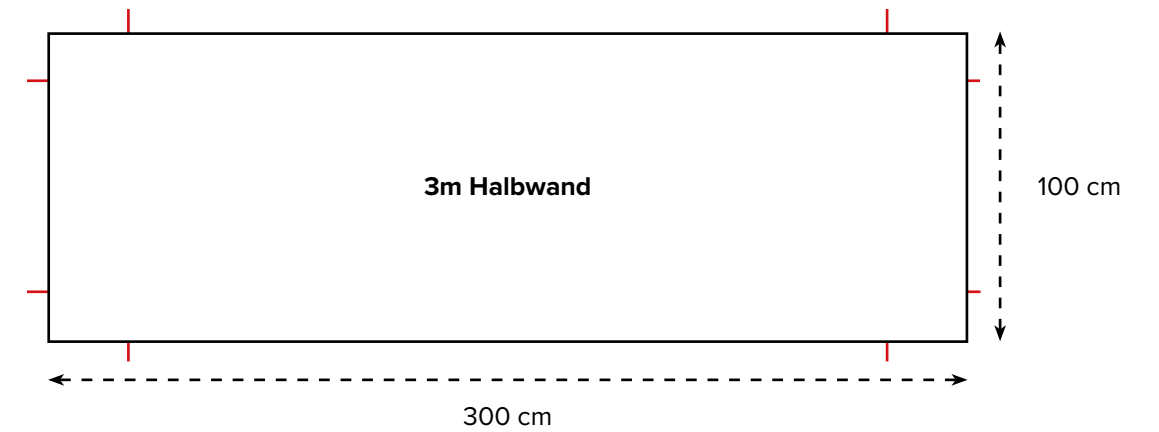
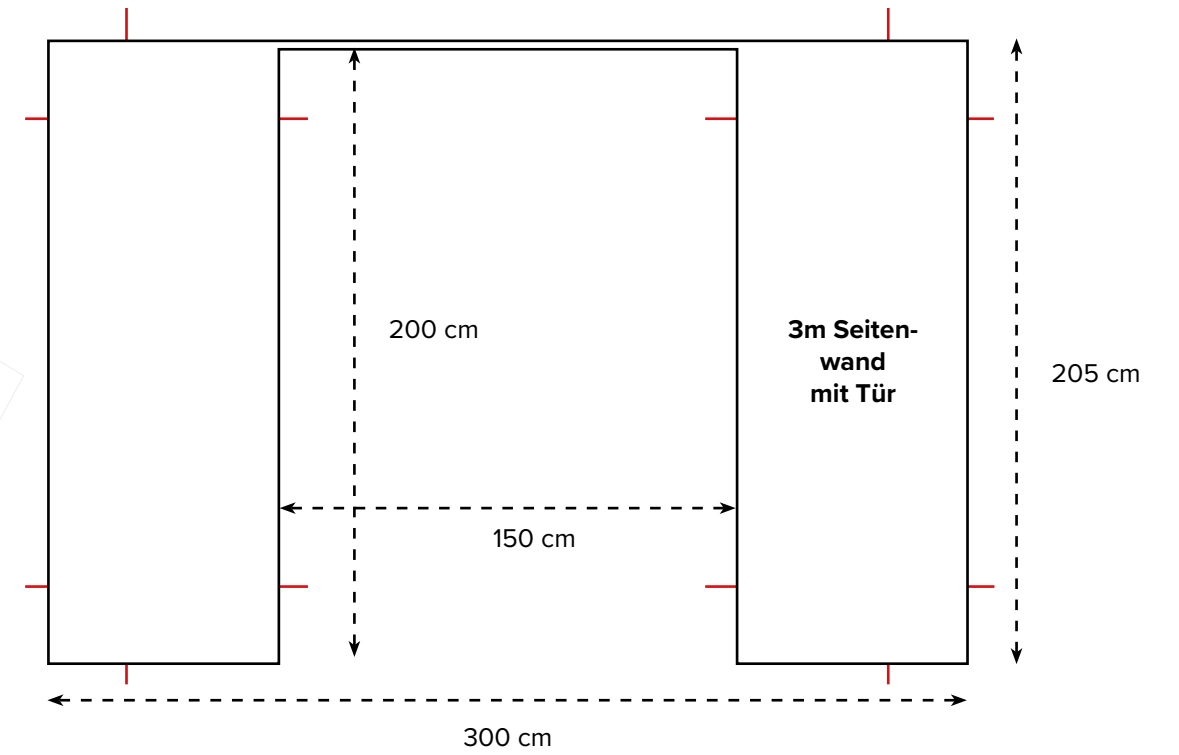
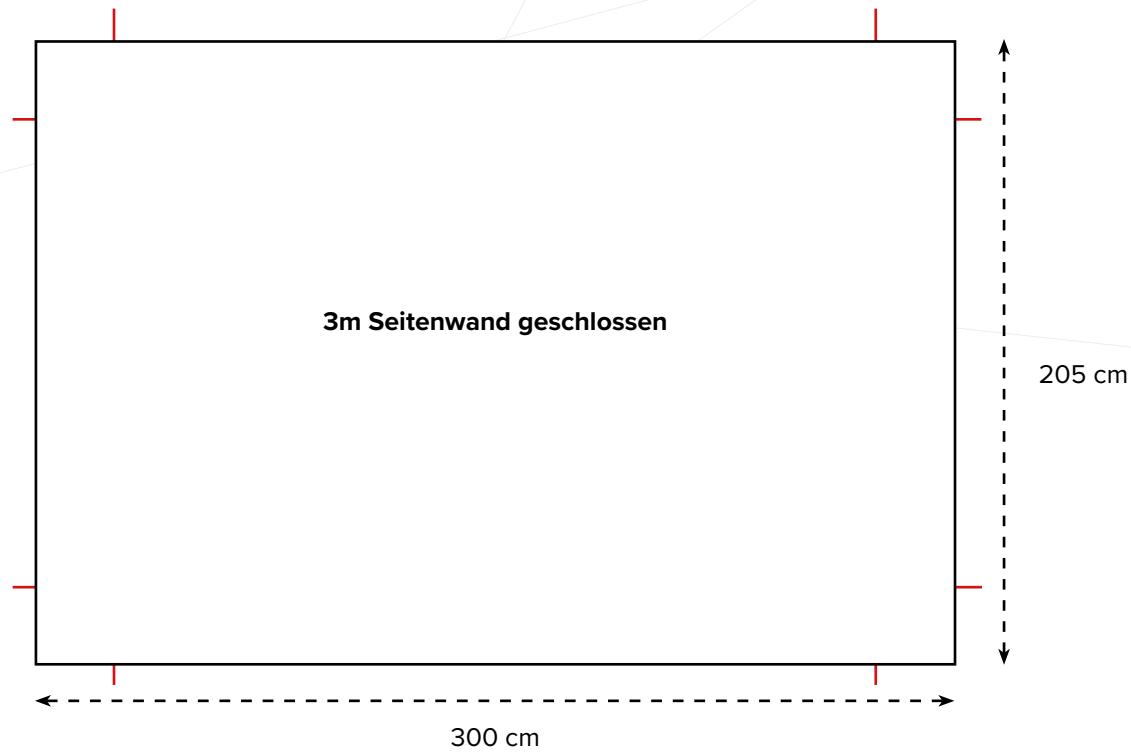
- Weiß
- Schwarz
- Navy-Blau
Pantone 3524c
- Rot
Pantone 199c
- Beige
Pantone 7499c
- Grün
Pantone 3292c



WEITERE VERFÜGBARE ZELTGRÖSSEN (HexaCompact nur in 3m x 3m verfügbar)

- 2m x 2m (Hexa40/50)
- 2m x 3m (Hexa40/50)
- 3m x 3m (Hexa40/50/Compact)
- 3m x 4,5m (Hexa40/50)
- 4m x 4m (Hexa40/50)
- 3m x 6m (Hexa40/50)
- 4m x 6m (nur Hexa50)
- 4m x 8m (nur Hexa50)

SEITENWÄNDE



VERFÜGBARE FARBEN



Material	PVC - beschichtetes Hochleistungs-Polyester
Material - Stärke	300 g/m ²
Reißverschluss	Größe 5
Klettband	3 cm

- Die Seitenwände können innerhalb weniger Minuten kinderleicht an dem Falzelt angebracht werden
- Oben werden die Seitenwände mittels eines Hochleistungs-Klettverschlusses am Zeltdach befestigt
- An den Seiten befinden sich vier Schlaufen mit Klettverschlüssen, mit denen die Seitenwand am Standbein befestigt werden kann
- Alle Seitenwände können durch den Reißverschluss miteinander verbunden werden
- Fenster mittels Vorhang von innen blickdicht verschließbar